

PFN

РОЗЧИН ДЛЯ ЗАПОВНЕННЯ ШВІВ БРУКІВКИ "N"

ПРОСТЕ ЗАСТОСУВАННЯ. ВОДОНЕПРОНИКНІ ШВИ. ЧИСТОТА ТРИВАЛИЙ ЧАС.



Покриття із бруківки та плитки є важливим елементом оформлення нашого саду. Часто такі покриття стають частиною нашого житлового простору на відкритому повітрі. Саме тому використовують високоякісне каміння із бруківки або плити з різноманітних матеріалів.

Тераса - це місце для гарного настрою, незалежно від того чи буде використано каміння із бетонної бруківки, природне каміння або керамічні плити. Нерівні краї, бур'яни або комахи часто заважають та є причиною патрання матеріалу зі швів. Зв'язана конструкція з жорсткими швами перетворює ці проблеми на проблеми забутого минулого. Використовуючи системи tubag для садово-ландшафтних робіт, Ви зможете зберегти красу тераси, доріжок або проїздів.

Будуйте розумно

quick-mix 

PFN

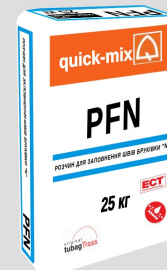
РОЗЧИН ДЛЯ ЗАПОВНЕННЯ ШВІВ БРУКІВКИ "N"



original
tubagTrass

ВЛАСТИВОСТІ ТА ХАРАКТЕРИСТИКИ:

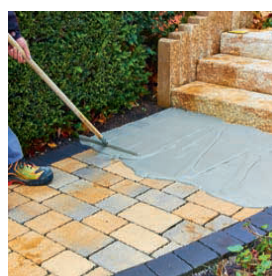
- розчин на основі трасових та цементних в'яжучих для заповнення швів бруківки та плит
- простота та раціональність застосування завдяки технології Easy Clean
- однокомпонентний
- водонепроникний
- легко розтікається
- висока міцність зчеплення зі стінками бруківки
- морозостійкий
- для легкого транспортного навантаження до 3,5 т
- підходить для категорії використання N2 відповідно до ZTV Wegebau



1. Попереднє зволоження



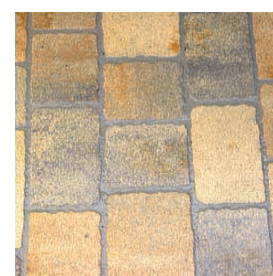
2. Замішування



3. Нанесення



4. Змивання



5. Готовий результат

ТЕХНІЧНІ ХАРАКТЕРИСТИКИ:

Технічні характеристики визначені за температури +20° C та відносної вологості повітря 60 %.

Міцність на стискання:	~25 Н/мм ²
Зернистість:	від 0 до 1,25 мм
Ширина швів:	від 5 до 25 мм
Час життя розчину:	~15 хвилин при +20°С
Температура нанесення:	від +5°С до +30°С
Витрати води:	~5,5 л води на 25 кг
Вихід розчину:	~16 л з 25 кг сухої суміші
Витрати:	залежно від розмірів бруківки, глибини та ширини швів
Зберігання:	належним чином у сухому місці
Форма поставки:	мішки вагою 25 кг
Кольори:	світло-сірий, антрацит, бежевий

ПОРАДА:

Під час використання цементомістких розчинів для заповнення швів виключити переміщення або осідання каміння із бруківки або плит. Як правило, досягти цього можна за допомогою стійкого укладання каміння із бруківки або плит у шарі дренуючого розчину. Саме у такому випадку особливо добре підходять трасовий дренажний розчин TDM або трасовий грубозернистий розчин TGM від tubag.

КОЛЬОРИ:



світло-сірий



антрацит



бежевий

Оновлено: березень 2023 р.

з виходом цього технічного опису, попередні описи втрачають чинність.

За додатковою інформацією звертайтеся:

ТОВ «ЗІВЕРТ УКРАЇНА» 03022, м. Київ, вул. Васильківська, 100-А
тел.: +38 067 748 91 91; +38 050 748 91 91; + 38 063 748 91 91

sievert 