



ST V10

Testbox



068-14379 05.02.2018-02
www.sensopart.com

TECHNISCHE DATEN	TECHNICAL DATA	DONNÉES TECHNIQUES (TYP.)	DATOS TÉCNICOS (TYP.)	
Ⓓ Betriebsspannung +U _B	Ⓔ Operating voltage +U _B	Ⓕ Tension d'alimentation +U _B	Ⓖ Tensión de servicio +U _B	24 V ± 10 %
Verpolschutz	Reverse battery protection	Protection contre les inversions de polarité	Protección contra polarización	Yes
Kurzschlusschutz	Short-circuit protection	Protection contre courts-circuits	Protección contra cortocircuito	Yes
Restwelligkeit innerhalb U _B	Residual ripple within U _B	Ondulation résiduelle à l'intérieur de U _B	Ondulación residual, dentro de U _B	≤ 10 %
Leerlaufstrom I ₀	No-load supply current I ₀	Courant hors charge I ₀	Corriente en vacío I ₀	< 10 mA
Umgebungs-temperatur: Betrieb	Ambient air temperature: operation	Température ambiante : fonctionnement	Temperatura ambiente de servicio	0 ... + 50 °C
Umgebungs-temperatur: Lager	Ambient air temperature: storage	Température ambiante : stockage	Temperatura ambiente de almacenamiento	-20 ... + 60 °C
Anschluss	Connection	Connecteur de raccordement	Conexión	M12x1, 12-pin Screw terminal, 12-pin Screw terminal, 9-pin Connector terminal 5.5 x 2.1 mm
Gehäusematerial	Casing material	Matériau de boîtier	Materiale della Custodia	Polystyrene (UL94HB)
Gewicht	Weight	Poids	Peso	Approx. 110 g

Ⓓ EIGENSCHAFTEN

- Anschluss für VISOR® Vision-Sensor über 12-polige steckbare Schraubklemme
- Anschluss für Triggersensor über 9-polige steckbare Schraubklemme
- Anschluss für SPS über M12x1, 12-poliger Stecker
- Anschluss Versorgungsspannung über 9-polige steckbare Schraubklemme
- Anschluss Versorgungsspannung über Kleingerätestecker 5,5 x 2,1 mm
- Anzeige der Schaltausgänge des VISOR® Vision-Sensors über LEDs
- Bedienung der Eingänge über Taster
- Ein- / Aus-Schalter
- NPN / PNP Verhalten wählbar
- Encoderingang über 9-polige Schraubklemme

Ⓔ FEATURES

- Connection of VISOR® vision sensor via 12-pin pluggable screw terminal
- Connection of trigger sensor via 9-pin pluggable screw terminal
- Connection of PLC via M12x1, 12-pin plug
- Connection of supply voltage via 9-pin pluggable screw terminal
- Connection of supply voltage via connector terminal 5.5 x 2.1 mm
- Display of the VISOR® vision sensor switching outputs via LEDs
- Operating of the inputs by button
- ON / OFF switch
- NPN / PNP selectable
- Encoder input via 9-pin screw terminal

Ⓕ CARACTÉRISTIQUES

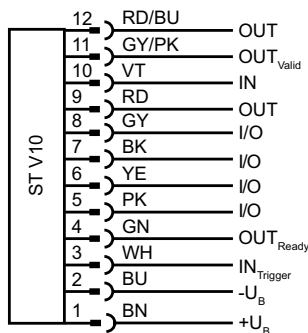
- Raccordement pour VISOR® via borne à vis 12 pôles (fiche)
- Raccordement pour Trigger via borne à vis 9 pôles (fiche)
- Raccordement pour CPE via connecteur M12x1, 12 pôles
- Raccordement tension d'alimentation via borne à vis 9 pôles (fiche)
- Raccordement tension d'alimentation via fiche petits appareils 5,5 x 2,1 mm
- Affichage des sorties de commutation du VISOR® via LEDs
- Utilisation des entrées par touche
- Commutateur ON / OFF
- NPN / PNP réglable
- Entrée encodeur via borne à vis 9 pôles

Ⓖ MATERIALE DELLA CUSTODIA

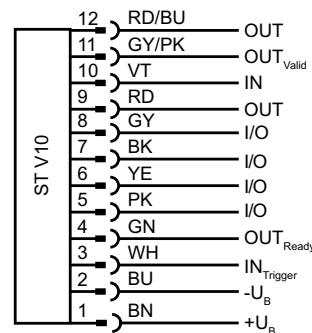
- Conexión para sensor de visión VISOR® mediante terminal de tornillo enchufable de 12 polos
- Conexión para sensor de disparo mediante terminal de tornillo enchufable de 9 polos
- Conexión para PLC mediante M12x1, enchufe de 12 polos
- Conexión de tensión de alimentación mediante terminal de tornillo enchufable de 9 polos
- Conexión de tensión de alimentación mediante enchufe aparatos pequeños 5,5 x 2,1 mm
- Indicación de las salidas de conmutación del sensor de visión VISOR® mediante LEDs
- Manejo de las entradas mediante pulsador
- Interruptor ON / OFF
- NPN / PNP seleccionable
- Entrada de encoder mediante terminal de tornillo de 9 polos

ANSCHLUSS | CONNECTION | RACCORDAMENTO | CONEXIÓN

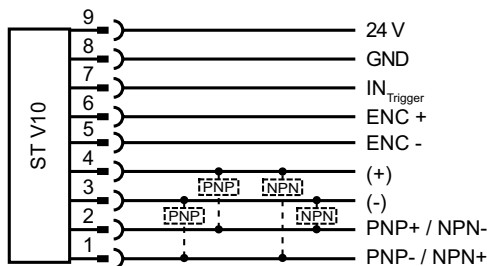
VISOR®



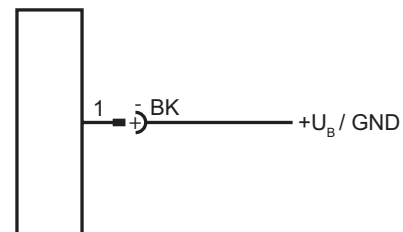
SPS | PLC | CPE | PLC



TRIGGER-SENSOR



KLEINGERÄTESTECKER | CONNECTOR TERMINAL | FICHE PETITS APPARELS | ENCHUFE APARATOS PEQUEÑOS



BESCHREIBUNG | DESCRIPTION | DESCRIPTION | DESCRIPCIÓN

ST V10	543-11022	Ⓓ Testbox VISOR®	Ⓔ Testbox VISOR®	Ⓕ Boîtier de test VISOR®	Ⓖ Caja de prueba VISOR®
ST M12-12	994-51135	Steckernetzteil V10 / V20 mit Stecker M12, 12-polig, Eurostecker	Power supply unit for V10 / V20, M12 connector, 12-pin, Europlug	Bloc d'alimentation V10 / V20 avec connecteur M12, 12 pôles, prise européenne	Fuente de alimentación V10 / V20 con enchufe M12, 12 polos, euroconector
ST M12-12-M	994-51138	Steckernetzteil V10 / V20 mit Stecker M12, 12-polig, Multistecker	Power supply unit for V10 / V20, M12 connector, 12-pin, Multiplug	Bloc d'alimentation V10 / V20 avec connecteur M12, 12 pôles, prise multiple	Fuente de alimentación V10 / V20 con enchufe M12, 12 polos, multi-conector