

ingenuity™

12118-ES



Крісло-шезлонг 2 в 1
Cuddle Lamb

ingenuitybaby.com

ВАЖЛИВО! УВАЖНО ПРОЧИТАЙТЕ ТА ЗБЕРЕЖІТЬ ДЛЯ ПОДАЛЬШОГО ВИКОРИСТАННЯ

ПОПЕРЕДЖЕННЯ

НЕБЕЗПЕКА ПАДІННЯ: Діти МОЖУТЬ ВИПАСТИ з крісла-шезлонга, що призведе до травм голови.

- **НІКОЛИ** не залишайте дитину без нагляду.
- **ЗАВЖДИ** використовуйте кріплення. Відрегулюйте, щоб воно щільно прилягало.
- Для дітей, які можуть самостійно забиратися в крісло-шезлонг і вилазити з нього, кріплення не потрібне.
- **НЕ** рухайте і не піднімайте виріб з дитиною всередині. Ніколи не піднімайте виріб, використовуючи планку для іграшок як ручку.
- **НІКОЛИ** не кладіть у виріб дитину вагою понад 18 кг.
- Положення лежачи призначене лише для дітей, які не можуть сидіти прямо без сторонньої допомоги (вагою до 9 кг).
- Вертикальне положення призначене лише для дітей, які достатньо володіють верхньою частиною тіла, щоб сидіти, не нахилиючись вперед.
- **НІКОЛИ** не можна використовувати цей виріб на підвищенні (наприклад, на столі). **ЗАВЖДИ** використовуйте виріб на підлозі.
- **НЕ СТАВТЕ** цей виріб поруч з вікном, тому що дитина може використати його як сходинку, що призведе до її падіння з вікна.
- Пам'ятайте про безпеку відкритого вогню та інших джерел сильного тепла поблизу виробу.
- **НЕ СТАВТЕ** виріб поруч з вікном, де шнури від жалюзі або штор можуть спричинити удушення дитини.

НЕБЕЗПЕКА ЗАДУШЕННЯ: дитина може задихнутися, якщо сидіння перекинеться на м'якій поверхні.

- **НІКОЛИ** не використовуйте на ліжку, дивані, подушці або іншій м'якій поверхні.
- Залишайтеся поруч і спостерігайте за дитиною під час використання виробу. Цей виріб небезпечний у разі використання без нагляду. Якщо дитина засинає, витягніть її якомога швидше і покладіть на рівну поверхню, призначену для сну, таку як ліжечко або колиска.
- Ніколи не дозволяйте дитині спати в цьому виробі.
- **НІКОЛИ** не прикріплюйте додаткові зав'язки або ремені до виробу або планки для іграшок.
- **НІКОЛИ** не використовуйте як крісло для транспортування дитини під час подорожей в автомобілі чи літаку.

ВАЖЛИВО

- Дозволяється складати тільки дорослим.
- Будь ласка, прочитайте всі інструкції перед складанням і використанням виробу.
- При розпакуванні та складанні слід бути обережними.
- Часто перевіряйте виріб на наявність пошкоджених, відсутніх або незакріплених деталей.
- **ЗАБОРОНЯЄТЬСЯ** використовувати виріб, якщо будь-які деталі відсутні, пошкоджені або зламані.
- За необхідності зв'яжіться з компанією Kids2 для отримання запасних частин та інструкцій. Ніколи не замінюйте деталі виробу подібними деталями.
- Цей виріб не замінює дитяче ліжечко або колиску. Якщо дитина засне, то її слід перекласти у відповідне дитяче ліжечко.

Інформація про елементи живлення

Музичний блок: потрібні (3) лужні елементи живлення C/LR14 (1,5 В) (не входять в комплект).



ОБЕРЕЖНО: дотримуйтесь інструкцій по роботі з елементами живлення, наведеними в цьому розділі. В іншому випадку термін служби елементу живлення може бути скорочений, а елемент живлення може протікати або вибухнути.

Щоб запобігти витоку електроліту з батареї, який може обпалити шкіру та очі:

- Завжди тримайте елементи живлення подалі від дітей.
- Не використовуйте разом старі та нові елементи живлення та елементи живлення різних марок або типів.
- Завжди замініюйте весь комплект елементів живлення.
- Не використовуйте разом лужні, стандартні або акумуляторні батареї.
- Слід використовувати лише елементи живлення такого самого типу, що й рекомендовані або еквівалентного типу.
- Встановіть елементи живлення таким чином, щоб їх полярність відповідала маркуванню в батарейному відсіку.
- Не допускайте короткого замикання елементів живлення.
- Не зберігайте елементи живлення у приміщеннях з екстремальними температурами (наприклад, на горищах, в гаражах або автомобілях).
- Витягніть розряджені елементи живлення з батарейного відсіку.
- Ніколи не намагайтеся зарядити елемент живлення, якщо він спеціально не позначений як "придатний для зарядки".
- Перед зарядкою акумуляторні елементи живлення необхідно вийняти з іграшки.
- Акумуляторні елементи живлення слід заряджати лише під наглядом дорослих.
- Негайно утилізуйте використані елементи живлення.
- Будь ласка, використовуйте правильний метод утилізації елементів живлення.
- Витягніть елементи живлення перед тим, як помістити виріб на тривале зберігання.
- Розряджені частково елементи живлення приводять до неналежної роботи виробу, спотворення звуку, затемнення або вимкнення світла, а також повільного руху або відмови моторизованих деталей. Оскільки кожен електричний компонент вимагає різної робочої напруги, замініть елементи живлення, коли будь-яка функція не працює.
- Не спалюйте виріб або елементи живлення, елементи живлення можуть вибухнути або протекти.



Цей символ вказує на те, що виріб не підлягає утилізації разом з побутовими відходами, оскільки елементи живлення містять речовини, які можуть завдати шкоди навколишньому середовищу і здоров'ю людини. Зверніться до місцевих органів влади за інформацією про переробку та збір відходів.

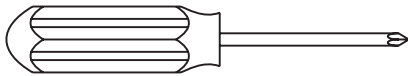
Догляд та очищення

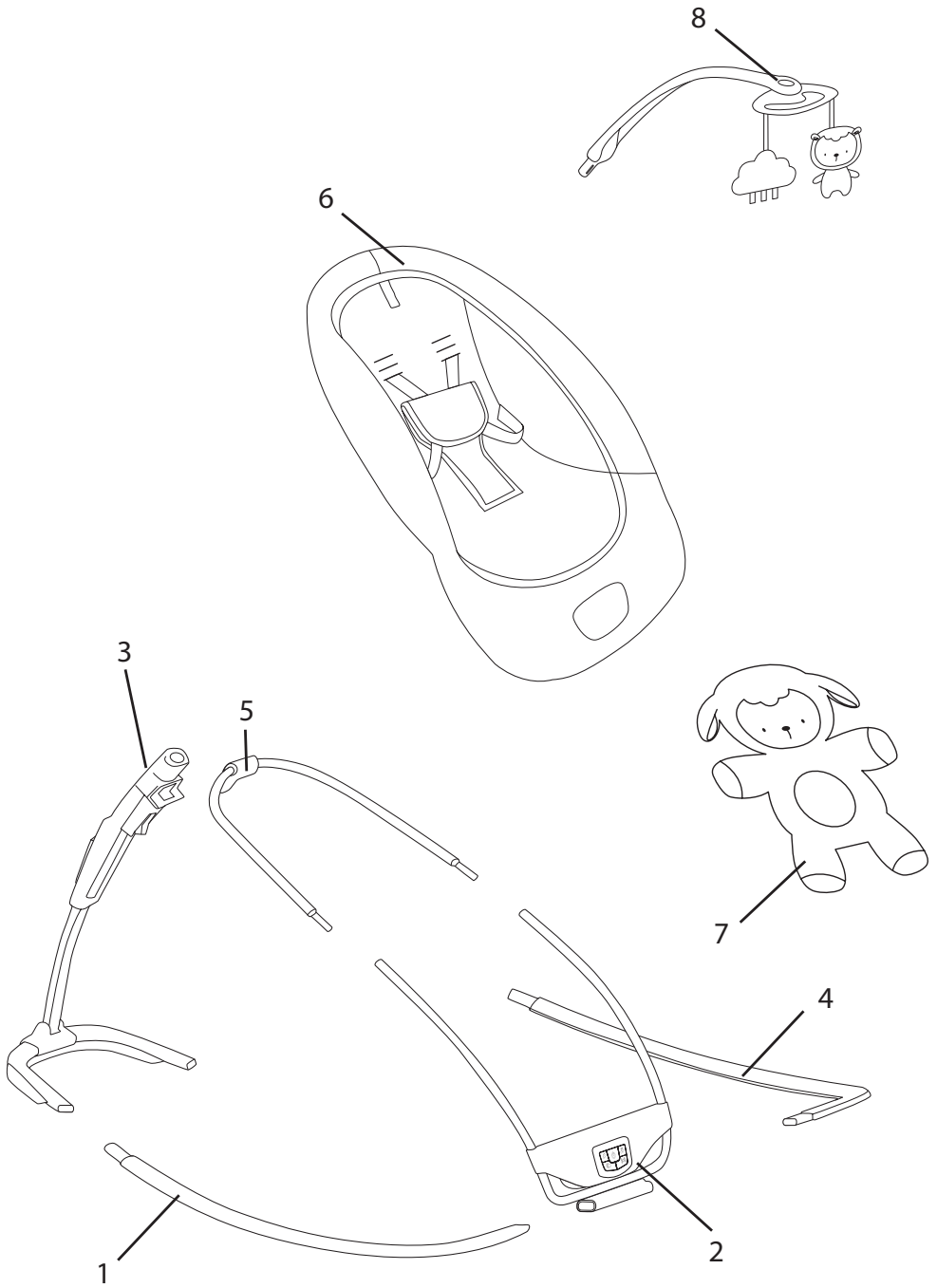
- **Накладка на сидіння/Підкладка/Підголівник** – зняти з рами. Застебніть пряжки на кріпленні і на накладці. Прикріпіть всі накладки з гачками й петлями до відповідної накладки. Машинне прання в холодній воді, режим делікатного прання. Не відбілювати. Сушити в пральній машині на слабкому нагріві.
- **Планка для іграшок та іграшки** – протерти вологою тканиною і м'яким миючим засобом. Висушити. Не занурювати у воду.
- **Рама** – протерти металеву раму м'якою чистою тканиною з м'яким миючим засобом.

Список деталей

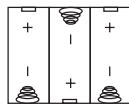
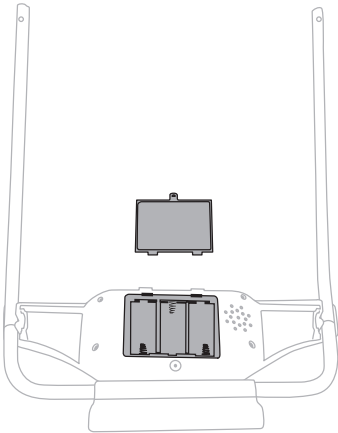
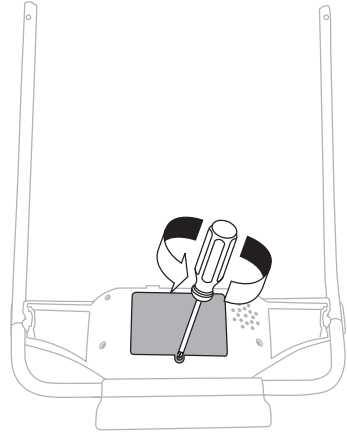
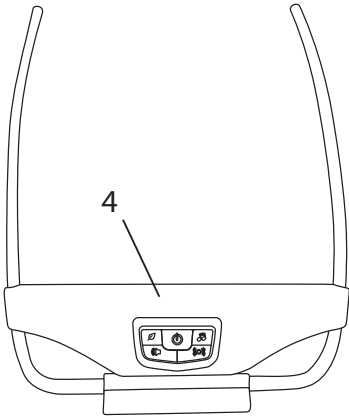
№ деталі	Кількість	Опис
1	(1)	Напрямна крісла-шезлонга ліва
2	(1)	Напрямна крісла- шезлонга права
3	(1)	Вузол крісла- шезлонга задній
4	(1)	Опора сидіння нижня в зборі
5	(1)	Спинка сидіння в зборі
6	(4)	Накладка на сидіння
7	(1)	Підкладка
8	(1)	Планка для іграшок з іграшками

До комплекту не входить

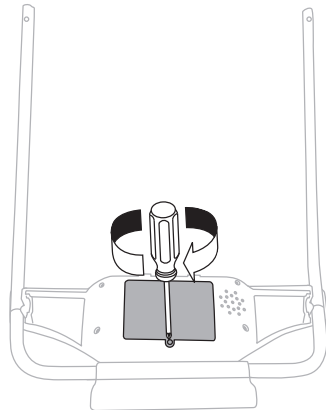
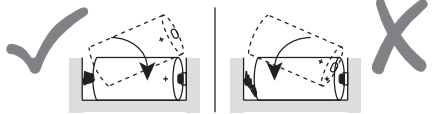




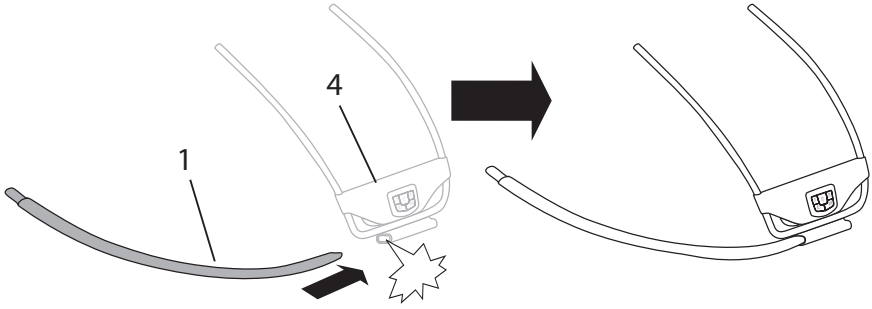
1



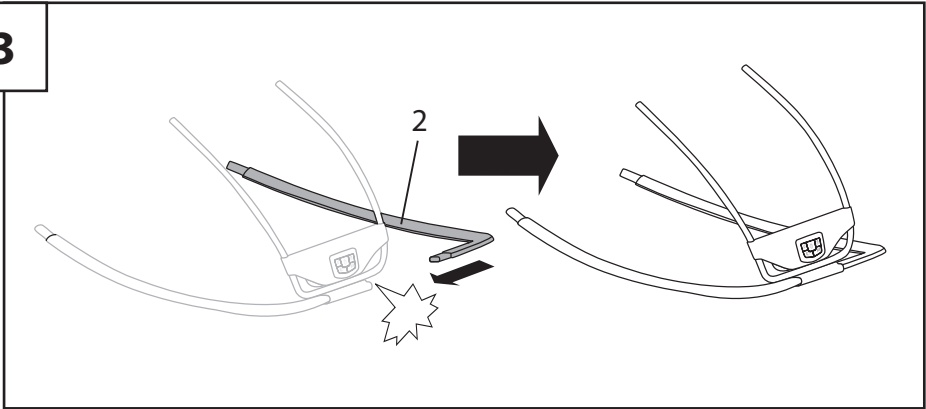
1.5V
C/LR14



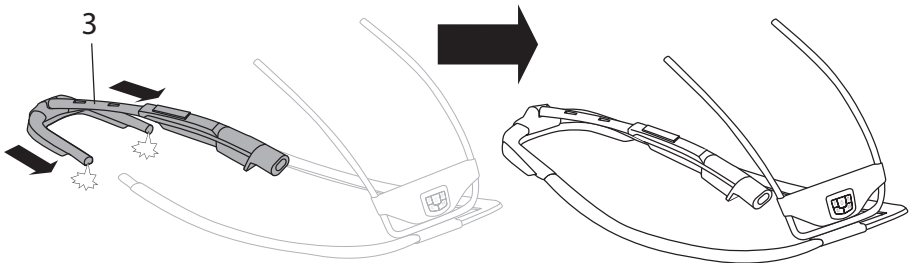
2



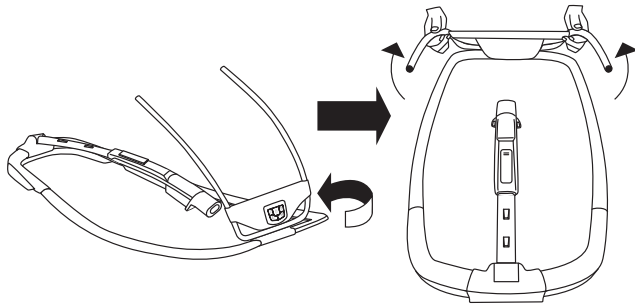
3



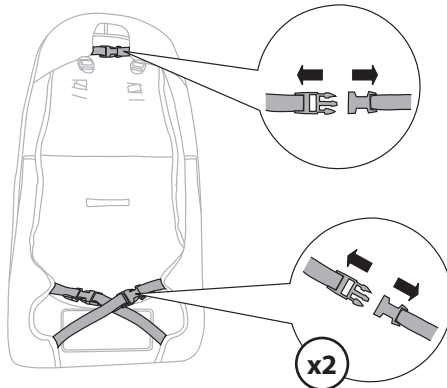
4



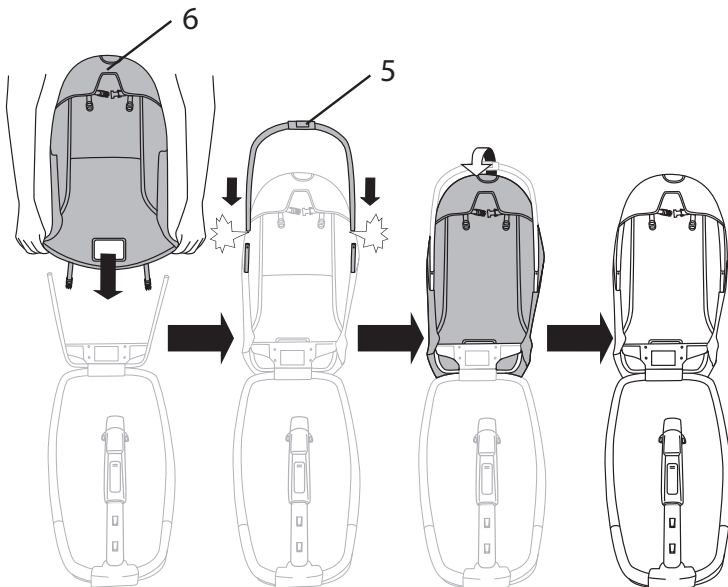
5



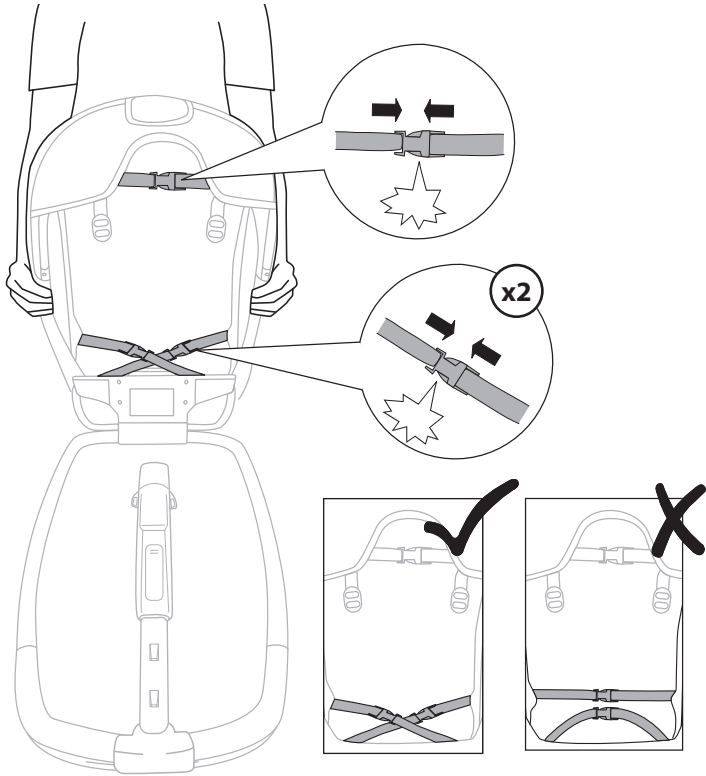
6



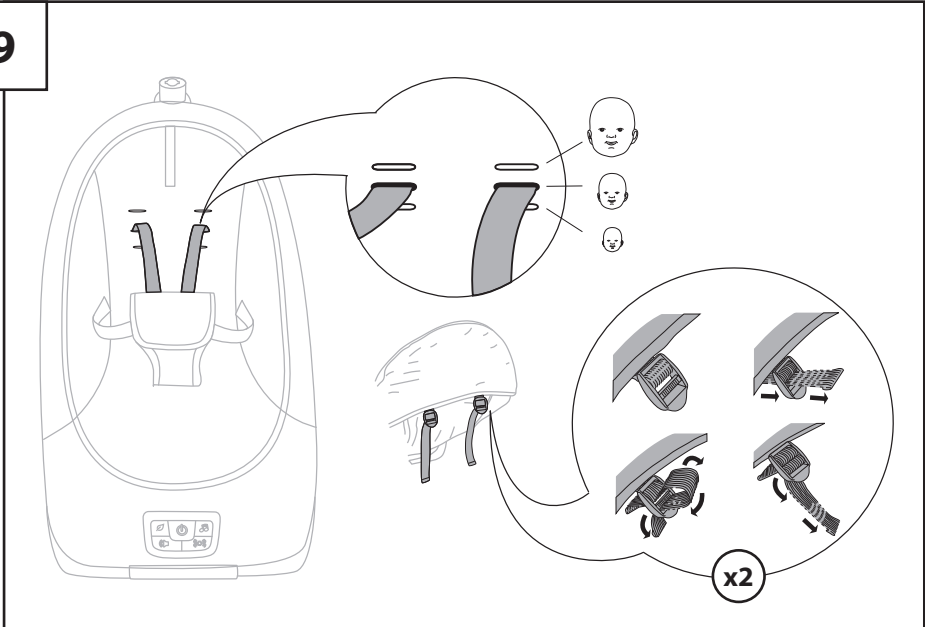
7



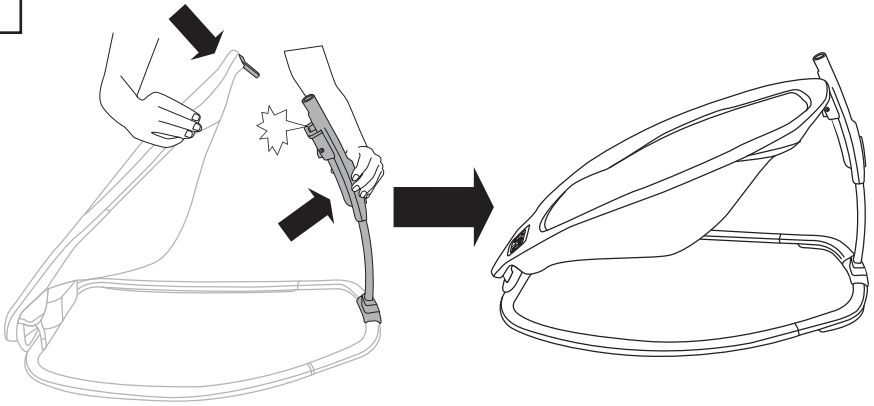
8



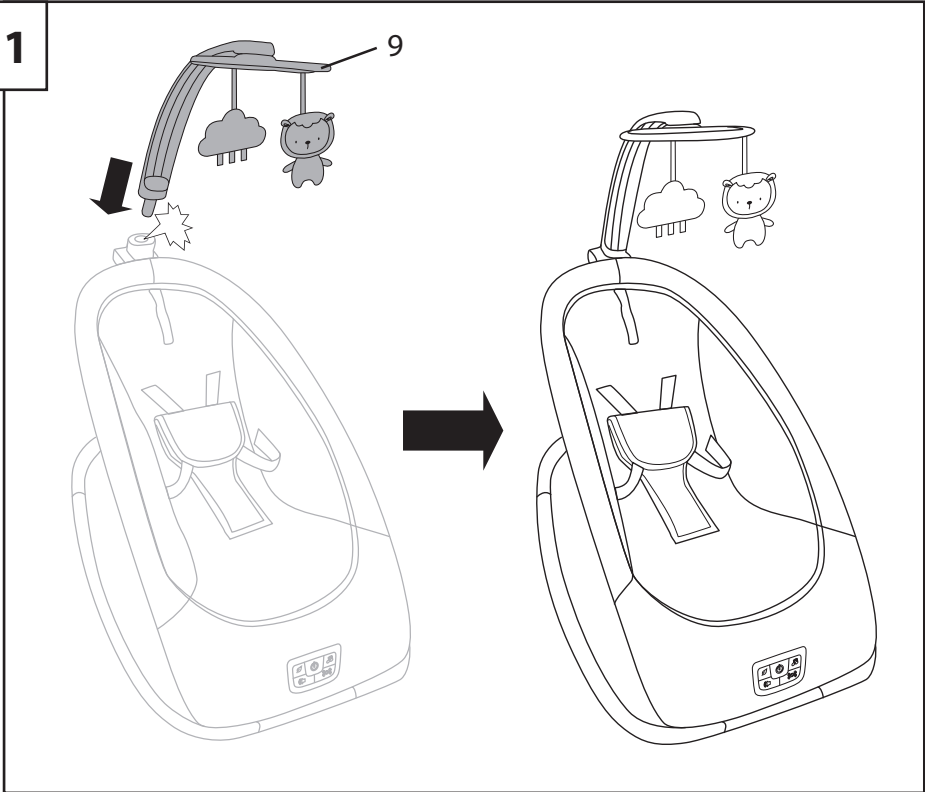
9

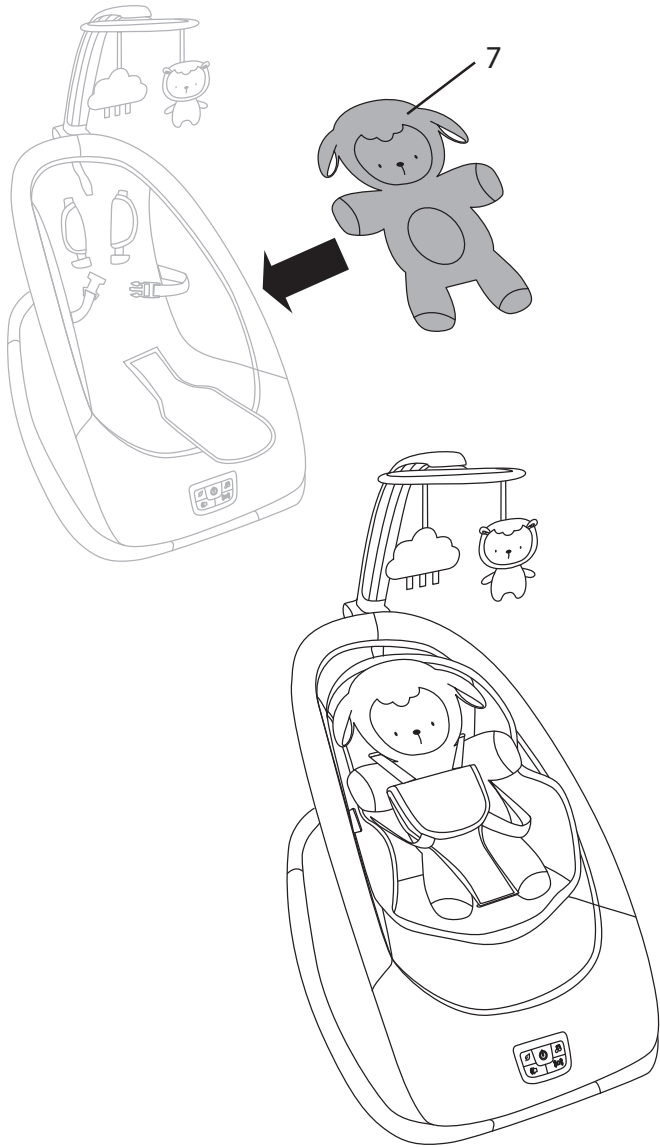


10



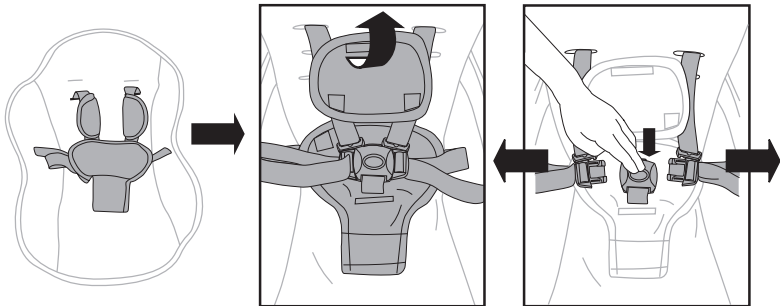
11



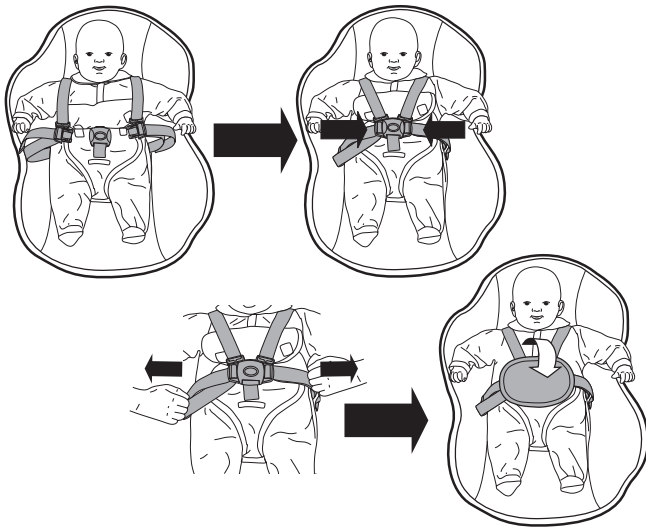


Використання кріплення сидіння

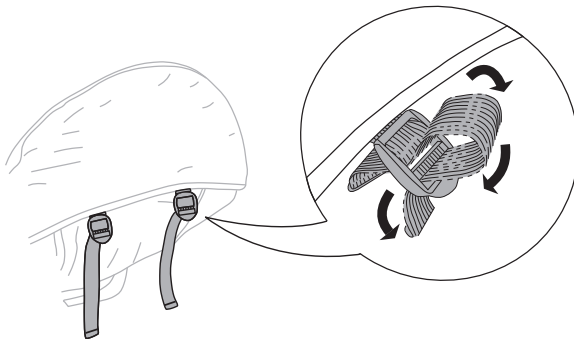
1



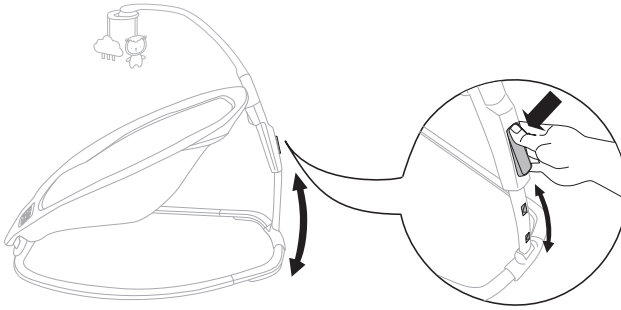
2



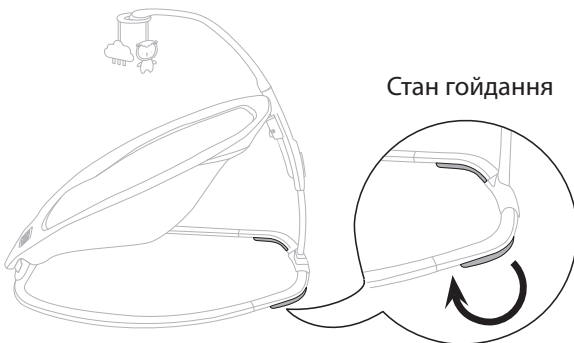
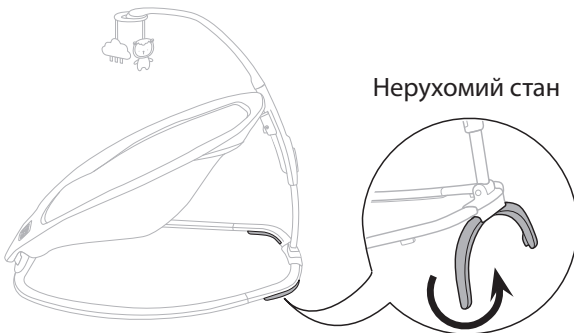
3



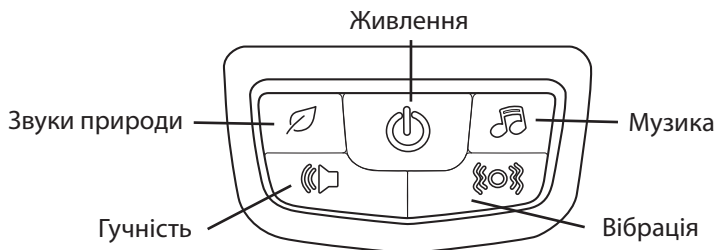
Використання функції відкидання








Регулювання підніжки

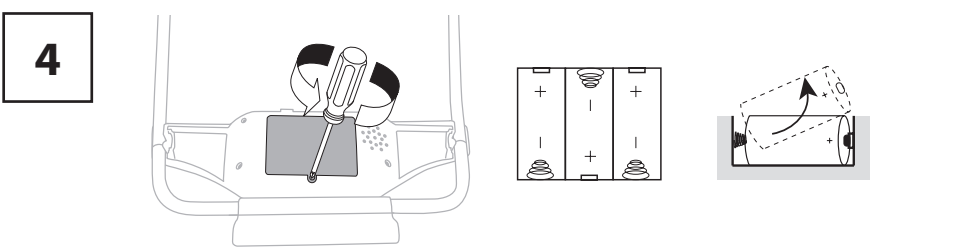
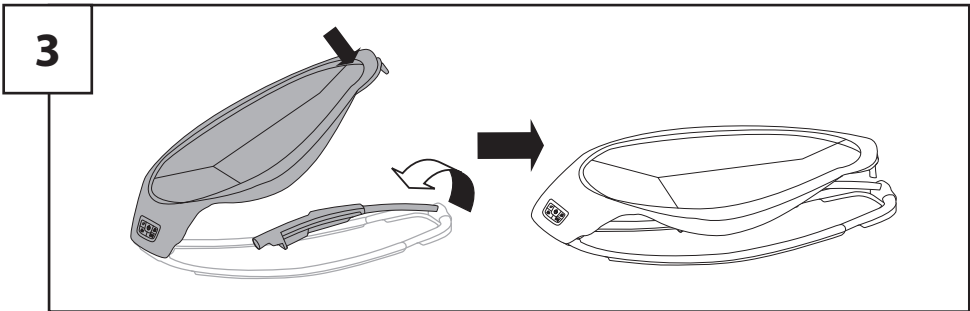
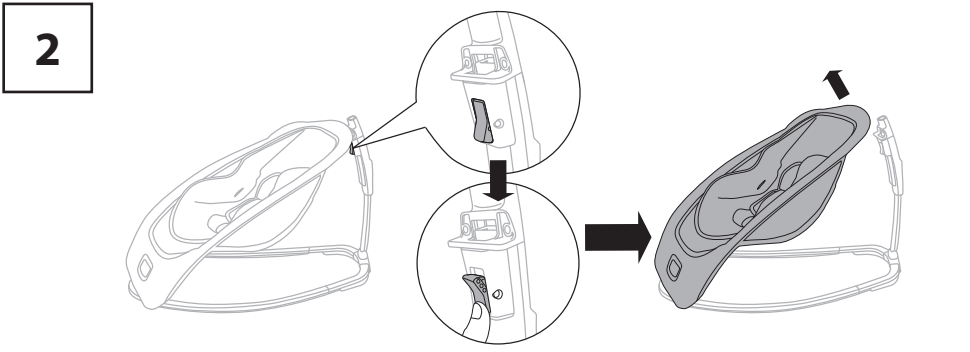
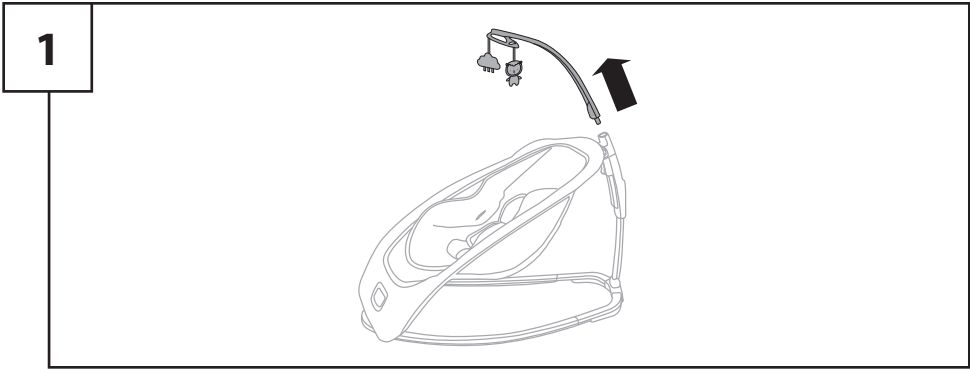


Використання музичного блоку/блоку вібрації



-  **Живлення:** Натисніть кнопку живлення, щоб увімкнути/вимкнути музичний блок/блок вібрації. Загоряється індикатор живлення, доступні функції відтворення музики/вібрації. Через 25 хвилин пристрій автоматично вимкнеться. Коли кнопка живлення використовується для вимкнення пристрою, його функції більше не активні.
-  **Звуки природи:** Натисніть кнопку «Звуки природи», щоб перейти від звуків природи до налаштувань беззвучного режиму. Звуки природи відтворюються протягом 25 хвилин до зупинки.
-  **Музика:** Натисніть кнопку «Музика», щоб перейти від мелодій до налаштувань беззвучного режиму. Мелодії відтворюються протягом 25 хвилин до зупинки.
-  **Гучність:** Натисніть кнопку гучності, щоб налаштувати низьку, середню чи високу гучність.
-  **Вібрація:** Натисніть кнопку вібрації, щоб увімкнути/вимкнути функцію вібрації. Вібрація діє 25 хвилин до зупинки.

Зберігання та транспортування



ingenuity™

ingenuitybaby.com

UK
CA



ВИГОТОВЛЕНО ДЛЯ **kids2™** & **okids™** ©2022 KIDS2, INC. www.kids2.com/help
INC. ATLANTA, GA USA 30305 •1-800-230-8190
ВИРОБЛЕНО В КИТАЇ