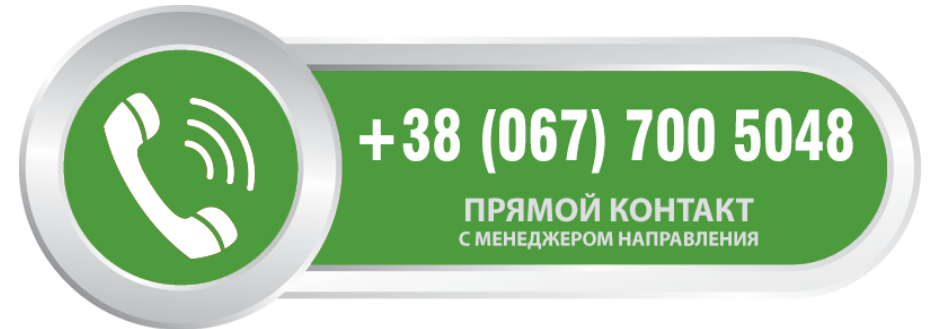




## ТРОСОВИЙ КРАН-МАНІПУЛЯТОР XCMG GSQS500-5

### Технічні особливості:

- Нова стріла з шестигранним поперечним перерізом відрізняється високою стійкістю до вигину та кручення, багатоциліндровим послідовним телескопічним механізмом та високою телескопічною здатністю під навантаженням.
- Пристрій автоматичного втягування гака в кінцеве положення заощаджує час на підготовку до та після роботи, запобігає розгойдуванню гака та підвищує безпеку руху.
- Пропорційна гідравлічна система Confluence може повністю реалізувати складну дію крана та покращити мікрокрок.
- Пристрій обмеження крутного моменту підвищує безпеку роботи.
- Подвійний механізм обертання, робота більш стабільна, продуктивність, що самоблокується, краще.
- Двоступінчасті виносні опори з великим розмахом забезпечують підвищену стійкість автомобіля.

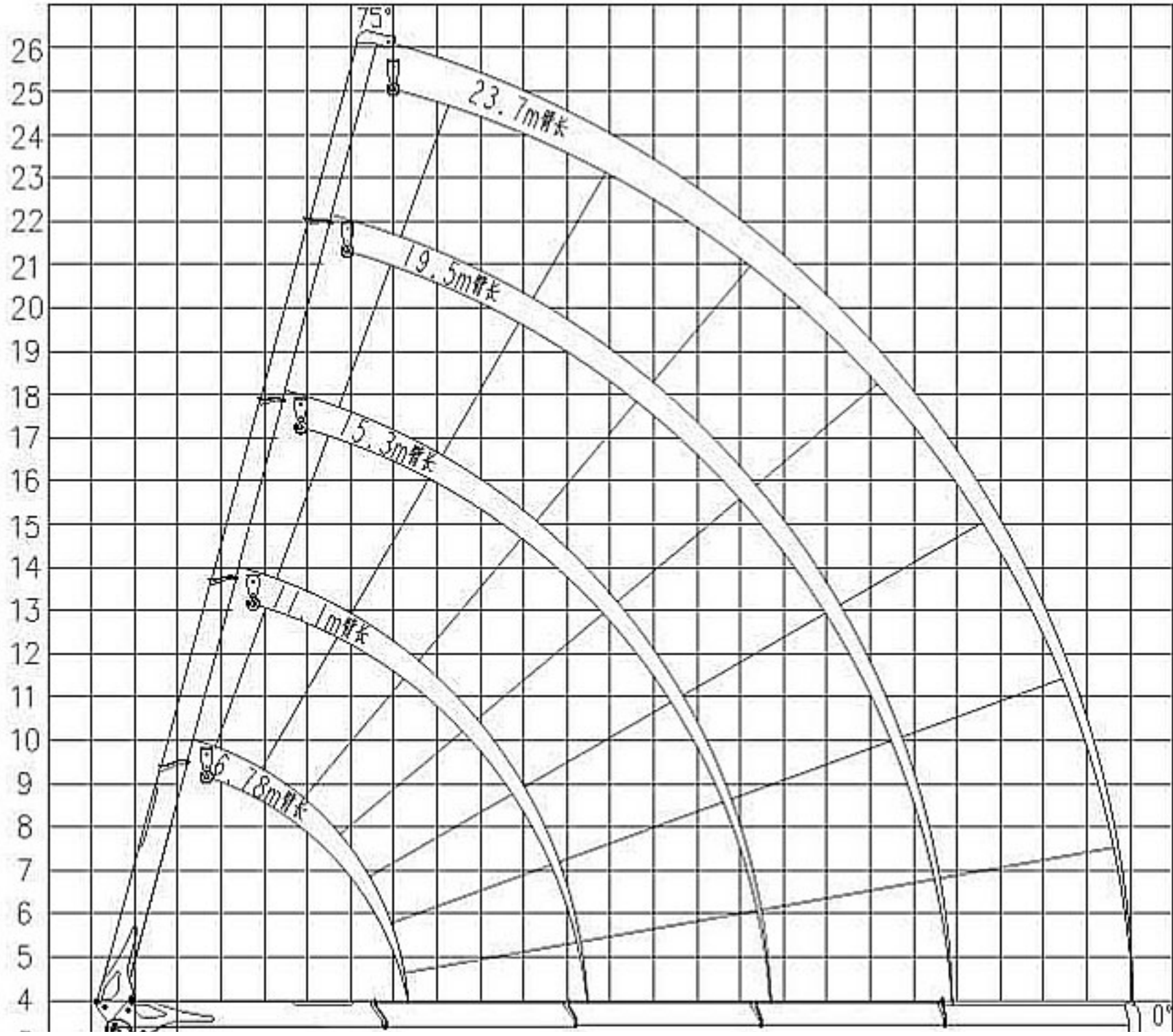


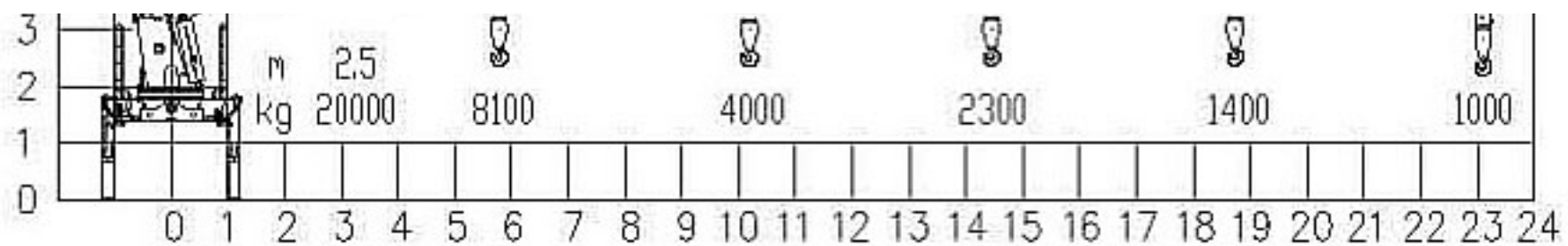
- Стандартна конфігурація - високе сидіння, подвійні бічні сходи, вимкнене запалювання, робоче світло, електричний звуковий сигнал, радіатор, всесезонне загальне гідравлічне масло.

### Технічні характеристики:

<b>Модель</b>	<b>Мах вантажний момент</b>	<b>Вантажопідйомність на min/max вильоті</b>	<b>Min/max виліт</b>	<b>Вага КМУ (кг)</b>	<b>К-ть секцій стріли</b>
XCMG GSQS500-5	52 тм	20000/1000 кг	2,5/23,1 м	7600	5

起升高度(m)





工作幅度(m)