

GA13000



Газовые генераторы с воздушным охлаждением

ХАРАКТЕРИСТИКИ

- Двигатель GENERAC G-FORCE OHV
- Топливо: Природный газ или Пропан
- Electronic Governor
- Шумопоглощающий алюминиевый кожух
- Технология True Power™
- Two Line LCD Multilingual Digital Evolution™ Controller
- System Status & Maintenance Interval LED Indicators
- Flexible Fuel Line Connector
- Wi-Fi communications standard
- Free Mobile Link™ Wi-Fi Remote Monitoring through App
- Гарантия 5 лет

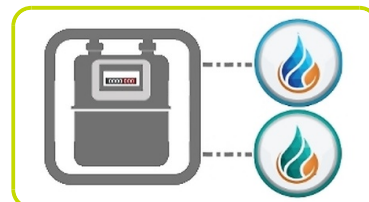


AUTOMATIC BACKUP POWER GENERATORS

Compatible with LTS Load Transfer Switches (Accessory)

PERFORMANCE

Резервная мощность (Сжиженный Пропан)	VA	13000
Резервная мощность (Природный газ)	VA	13000
Частота	Гц	50
Напряжение	V	230
фаза и подключение		1
Коэффициент мощности	cos φ	1



Максимальные значения мощности и тока подвержены такими факторами, как содержанием топлива БТЕ / МДж, температурой окружающей среды, высотой, мощностью и состоянием двигателя и т. д. Максимальная мощность уменьшается примерно на 3,5 процента для каждых 305 метров над уровнем моря; а также будет уменьшаться примерно на 1 процент за каждые 6° C выше 16° C.

Характеристики двигателя

Двигатель, производитель	Generac	
Модель	G-FORCE 1000 SERIES	
Тип	OHV	
Двигатель, система охлаждения	Воздух	
Количество цилиндров и расположение	2 V-образно	
Объем	см ³	999
Коэффициент сжатия	9.5:1	
Система запуска	Электрический	
Электроцепь	V	12
Регулятор оборотов	Электронный	
рабочая скорость-номинальная	rpm	3000
Емкость масла	l	1.6
Тип топлива	Природный газ или Сжиженный пропан	
• Природный газ: Потребление при 50% нагрузке	м ³ /h	4.02
• Природный газ: Потребление при 100% нагрузке	м ³ /h	6.48
• Пропан: Потребление при 50% нагрузке	l/h	5.58
• Пропан: Потребление при 100% нагрузке	l/h	8.86

Примечание: Топливная труба должна быть рассчитана на полную нагрузку. Требуемое давление топлива на входе в генератор во всех диапазонах нагрузок 0.87-1.74 кРА (3,5-7 дюймов водяного столба) для природного газа, 2.49-2.99 кРА (10-12 дюймов водяного столба) для пропана.

Описание альтернатора

Частота	Гц	50
Система регулировки напряжения	AVR	
Количество фаз	1	
Количество полюсов	2	

Электрические данные

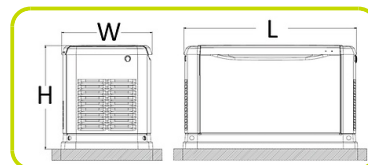
Максимальный ток (Сжиженный пропан)	A	56.52
Максимальный ток (Природный газ)	A	56.52
Размер автоматического выключателя	A	63

Габаритные размеры

Длина	(L) мм	1232
ширина	(W) мм	648
высота	(H) мм	733
Сухой Вес	кг	193

Уровень шума

Гарантированный уровень шума (LWA)	dBA	96
Уровень звукового давления на расстоянии 7 м	dB(A)	63
В режиме тестирования	dB(A)	54



Двигатель

- Generac G- Force design: максимизирует "дыхание" двигателя для повышения эффективности использования топлива. Платовое хонингование стен цилиндров и плазменная обработка молибденовых колец позволяет двигателю работать на более холодных режимах, уменьшая потребление масла, что приводит к увеличению срока службы двигателя.
- Стены чугунного цилиндра "Spin-Lok": жесткая конструкция и повышенная долговечность обеспечивают долгий срок службы двигателя.
- Электронное зажигание / искра: эти функции объединяются, чтобы обеспечить плавный и быстрый запуск каждый раз.
- Система смазки под полным давлением: смазка под давлением для всех жизненно важных узлов двигателя означает лучшую производительность, меньшее техническое обслуживание и более длительный срок службы двигателя. В настоящее время интервал замены масла раз в 2 года или 200 часов работы.
- Система отключения по низкому давлению масла: защита предотвращает катастрофические повреждения двигателя из-за низкого уровня масла.
- Отключение при высокой температуре: предотвращает повреждение из-за перегрева.

Генератор

- Вращающееся поле: позволяет использовать меньший, легкий блок, который работает на 25% эффективнее.
- Скошенный статор: обеспечивает плавный выходной сигнал для совместимости с электронным оборудованием.
- Изменяемое фазовое возбуждение: максимизирует способность запуска двигателя.
- Автоматическое регулирование напряжения: регулирует выходное напряжение до $\pm 1\%$, предотвращает повреждение пиков напряжения.
- Технология True Power: менее 6% гармонических искажений (THD).

Контрольная панель Evolution™

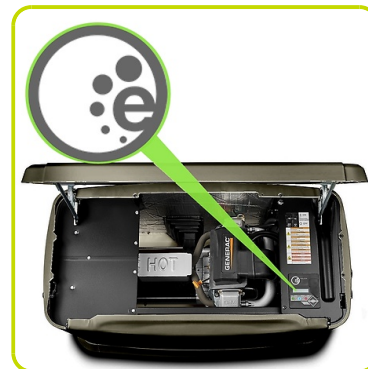
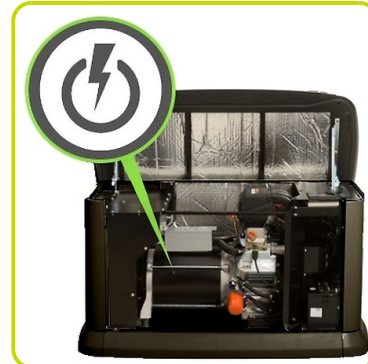
- Кнопки Auto/Manual/Off подсвечиваются: позволяют выбрать режим работы и обеспечивает легкую индикацию состояния в любое время.
- Герметичные, поднятые кнопки: гладкий, устойчивый к погодным условиям пользовательский интерфейс для программирования и операций.
- Отслеживает напряжение в сети: постоянно контролирует напряжение в сети, имеет уставки 65%, 80% срабатывания от стандартного напряжения.
- Задержка прерывания работы: предотвращает неприятные пуски двигателя, регулируемые на 2-1500 секунд от заводской настройки по умолчанию 5 секунд.
- Разгон двигателя: обеспечивает готовность двигателя к нагрузке, заданное значение 5 сек.
- Охлаждение двигателя: позволяет двигателю остывать до выключения, заданное значение 1 мин.
- Программируемое семидневное тестирование: управляет двигателем для предотвращения сушки масляного уплотнения и повреждения от перебоев в подаче электроэнергии, запускает генератор на 5 мин каждую неделю. Также предлагает выбираемую установку для еженедельного или ежемесячного тестирования, обеспечивающей гибкость и потенциально меньшее потребление топлива для владельца.
- Умное зарядное устройство обеспечивает заряд батареи только при необходимости, с различной скоростью в зависимости от температуры окружающей среды. Совместим со свинцовыми кислотными и батареями типа AGM.
- Главный выключатель защищает генератор от перегрузки.
- Электронный регулятор поддерживает постоянную частоту 50 Гц.
- Подключение через Wi-Fi .

Корпус

- Алюминиевый всепогодный кожух. Шумозащитный изолированный кожух обеспечивает тихую работу и защиту от природных осадков, выдерживая скорость ветра до 240 км в час.
- Закрытый глушитель. Тихий глушитель установлен внутри устройства для предотвращения ожогов.
- Маленький, компактный кожух. Благодаря стильному дизайну, может быть установлен рядом с домом.

Монтаж и установка

- Гибкий разъем топливной магистрали 305мм поглощает вибрацию генератора при подключении к жесткой газовой трубе.
- Монтажное основание генератора: комплексная конструкция предотвращает просадку генератора при размещении на основании из щебня.
- Интегральная ловушка для осадков предотвращает попадание частиц и влаги в регулятор топлива и двигатель, продлевая срок службы генератора.



Панель управления

Цифровая панель управления Evolution™

Точный контроль за всеми системами генератора, обеспечивает чистую и стабильную электрическую мощность. ЖК-экран с подсветкой и автоматической регулировкой контраста, для удобного просмотра в изменяющихся условиях.

Кнопки режимов:

- Auto/Manual/Off

Программные функции и защита:

- Сообщения о готовности к запуску / необходимости обслуживания
- Индикация времени работы двигателя
- Программируемая задержка запуска
- Индикация потери напряжения / Возврат к сетевому питанию
- Предупреждения об ошибке с указанием неисправности.
- Журналы запуска / тревоги / обслуживания (50 событий)
- Последовательность запуска двигателя (циклический режим: 16 секунд, 7 попыток, максимальная продолжительность 90 секунд).
- Умное зарядное устройство
- Предупреждение о неисправности / отсутствии заряда аккумулятора
- Низкий уровень заряда батареи / проблемы с батареей и индикация состояния аккумулятора
- Автоматическое регулирование напряжения с защитой от перегрузки и пониженного напряжения
- Защита от перегрузки по току / перегрузке / ступенчатой перегрузке
- Предотвращение безопасности предохранителей
- Автоматическое понижение давления масла / индикация высокой температуры масла
- Индикация ошибок Overcrank / Oververspeed.
- Высокая температура двигателя
- Внутренняя неисправность / неправильная защита проводки
- Общая внешняя неисправность
- Модернизированное программное обеспечение
- Wi-Fi MOBILE LINK™
- Автоматический выключатель



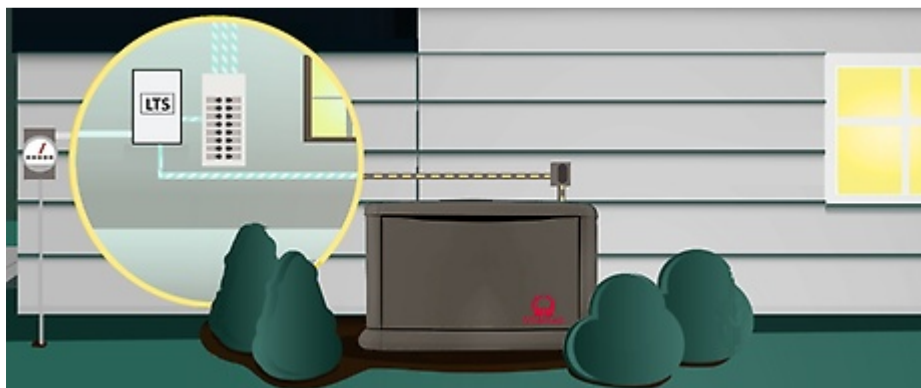
АВТОМАТИЧЕСКИЕ РЕЗЕРВНЫЕ ГАЗОВЫЕ ГЕНЕРАТОРЫ

- Совместим с переключателями нагрузки LTS (опционально)

LTS - панель переключения нагрузки поставляется отдельно - Accessories

Панель переключения нагрузки (LTS) управляет переключением источника питания между генератором и сетью в автоматическом режиме, гарантируя подачу нагрузки в течение короткого периода времени.

Она состоит из автономного шкафа, который может быть установлен отдельно от генераторной установки. Логическое управление переключением питания осуществляется с помощью автоматической панель управления, установленной в генераторной установке, поэтому на панели LTS не требуется отдельное логическое устройство.



ДОСТУПНЫЕ АКСЕССУАРЫ

Подогрев масляного фильтра (одевается сверху)		✓
Подогрев аккумуляторной батареи		✓
Комплект накладок на основание генератора		✓
Комплект обслуживания		✓
Тележка для перемещения генератора		✓
Расширенная гарантия	Лет	5+5

