



1. Скачайте та встановіть додаток **AAWireless** на свій телефон. Мова додатку залежить від мови телефону. За замовчуванням, якщо телефон українською, тоді додаток також українською. Якщо російською, тоді додаток буде англійською мовою. Також мову додатку можна змінити через його налаштування в меню Налаштування – Програми в телефонах Samsung.

Запустіть його та надайте **ВСІ** дозволи (це обов'язково для коректного пошуку та підключення адаптера). Перевірте, що Геолокація, Bluetooth та Wi-Fi ввімкнені на телефоні. Відключіть Точку доступу, VPN або інші додаткові налаштування мережі, якщо маєте їх активні.

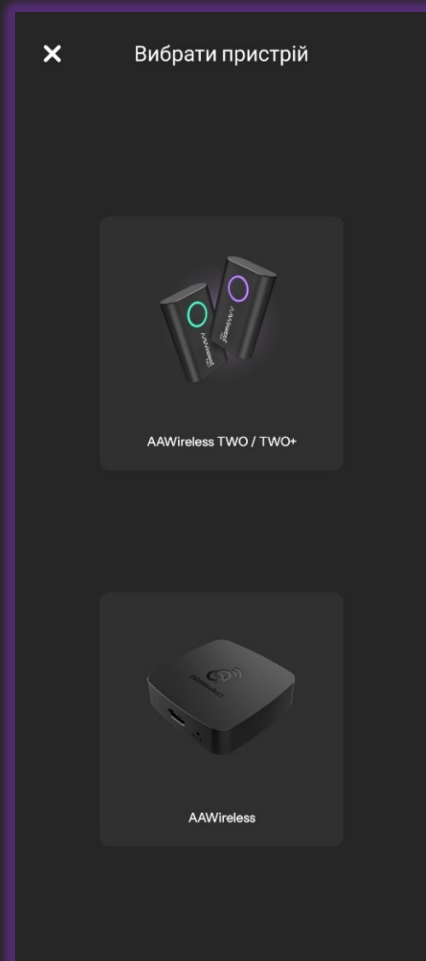
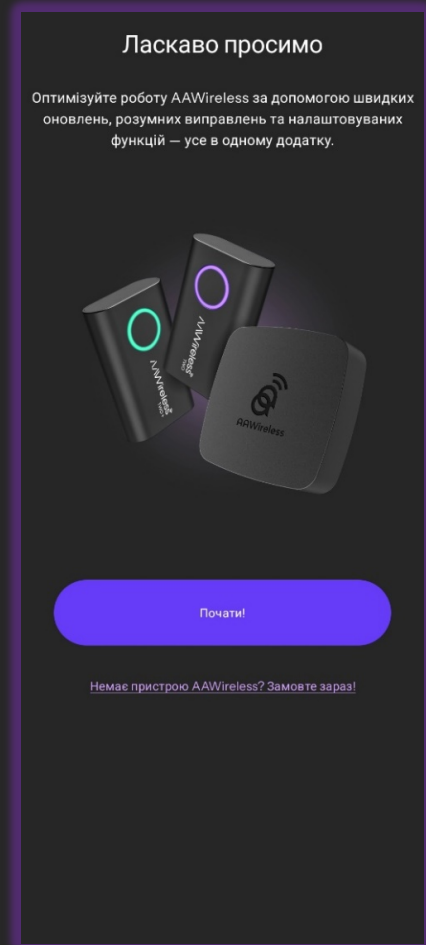
Для Android:

<https://play.google.com/store/apps/details?id=app.aawireless>

Для iPhone:

<https://apps.apple.com/us/app/aawireless/id6739219467>

2. Оберіть **модель пристрою**, який Ви збираєтеся підключити.





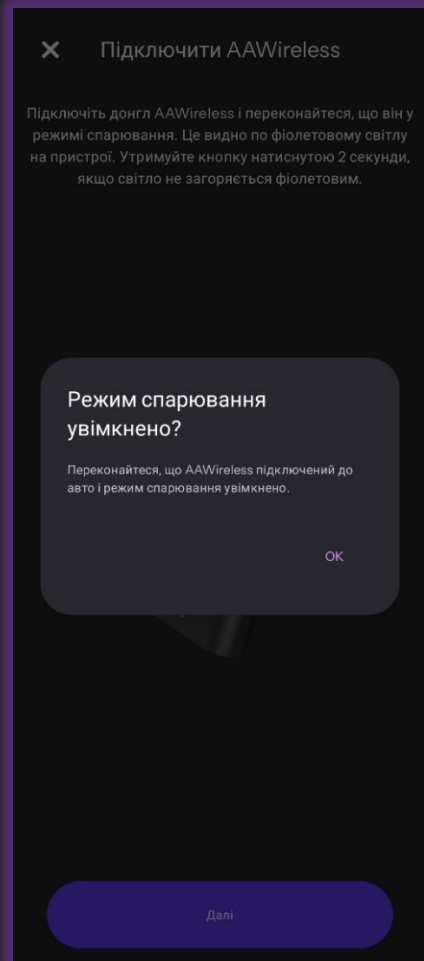
3. Підключіть адаптер, використовуючи оригінальний кабель в комплекті, до USB порту автомобіля. Порт має бути саме **для передачі даних**, а не заряджання. У випадку підключення до порту для заряджання пристрій не запуститься в режимі передачі даних на екран автомобіля.

В момент завантаження індикатор адаптера буде горіти стабільним **зеленим** кольором. Після завантаження індикація зміниться на стабільний **фіолетовий** колір

4. Адаптер готовий до підключення. Переконайтесь, що індикатор світиться **фіолетовим** кольором.

Якщо цього не відбулось – натисніть на кнопку і потримайте її протягом 2 секунд. Адаптер перейде в режим сполучення та індикатор все ж таки загориться **фіолетовим** кольором.

Натисніть **ОК**





- Відбувається пошук пристрою через Bluetooth. Через декілька секунд назва пристрою з'явиться в списку.

Натисніть на назву, що з'явилась.

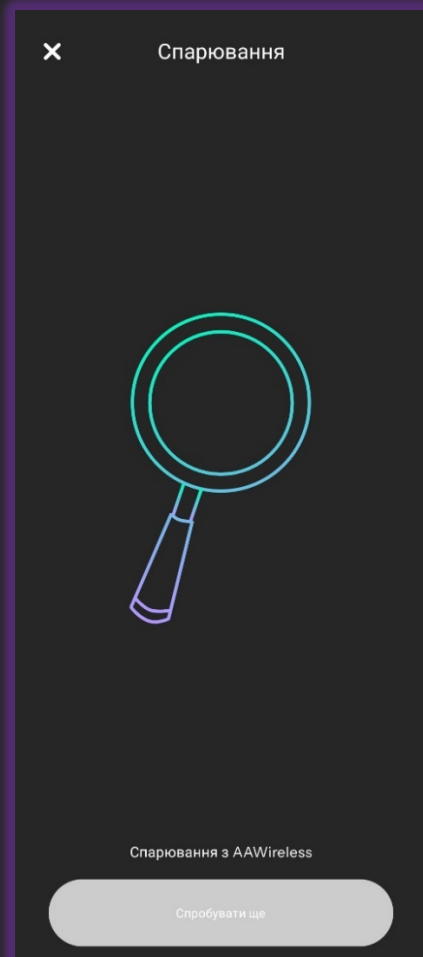
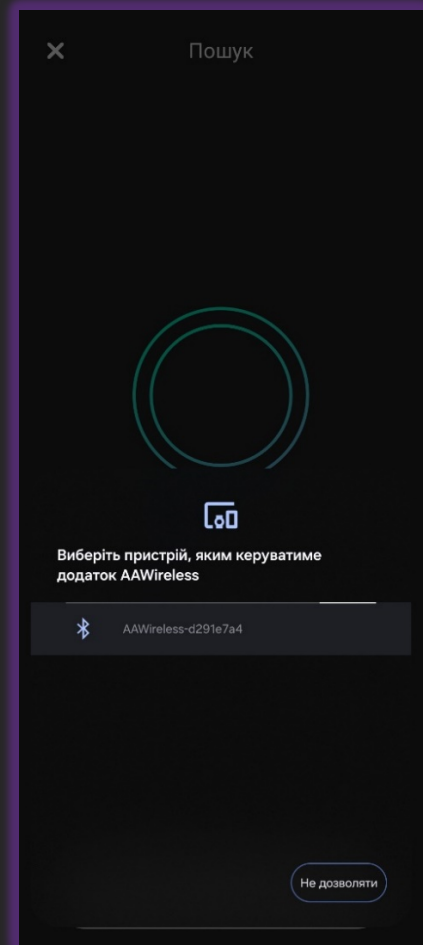
УВАГА! Для власників iPhone

На цьому кроці назва адаптеру може не з'явитись. Ми займаємось процесом адаптації підключення пристрою через додаток.

В цей час, будь ласка, виконайте сполучення адаптеру через меню Bluetooth вашого телефону. Після створення пари відбудеться процес запуску адаптеру і пропозиція запустити CarPlay у Вашому телефоні.

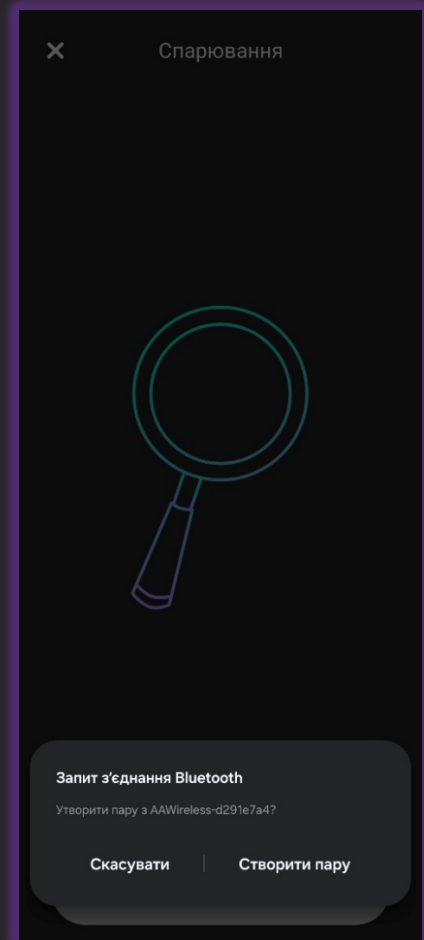
Адаптер буде автоматично доданий у додаток AAWireless для подальшого керування. Якщо цього не відбулось, додайте його вручну через меню Вибрати пристрій на головному екрані додатку.

- Пристрій переходить в режим створення пари з Вашим телефоном. Зачекайте кілька секунд.



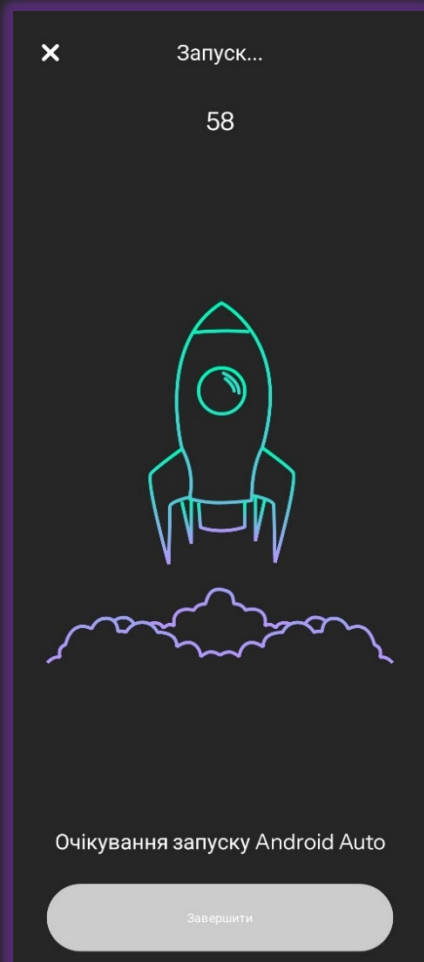


7. Підтвердіть створення пари з телефоном. За необхідності, також підтвердіть код, що з'явиться в процесі прив'язування пристрою.



8. Відбувається процес запуску адаптера. Зазвичай це займає до 60 секунд. В цей час індикатор блимає **зеленим** кольором. Екран телефону може моргнути 1-2 рази.

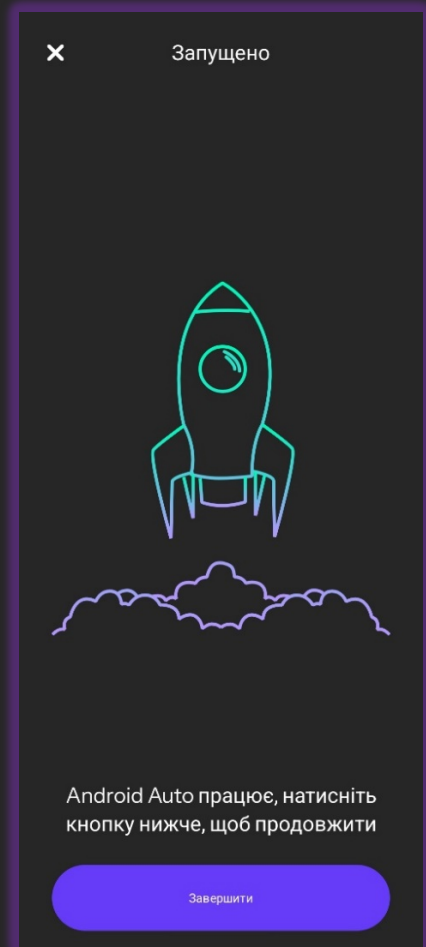
Зачекайте. Адаптер робить фінальні налаштування та індикатор блимає **синім** кольором. Коли підключення успішне індикація загориться стабільним **синім** кольором.





9. При успішному підключенні адаптера додаток запропонує завершити процедуру. Натисніть **Завершити**.

На цьому моменті на екрані телефону з'явиться пропозиція запуснути Android Auto чи CarPlay на екрані автомобіля. Натисніть **Продовжити**.

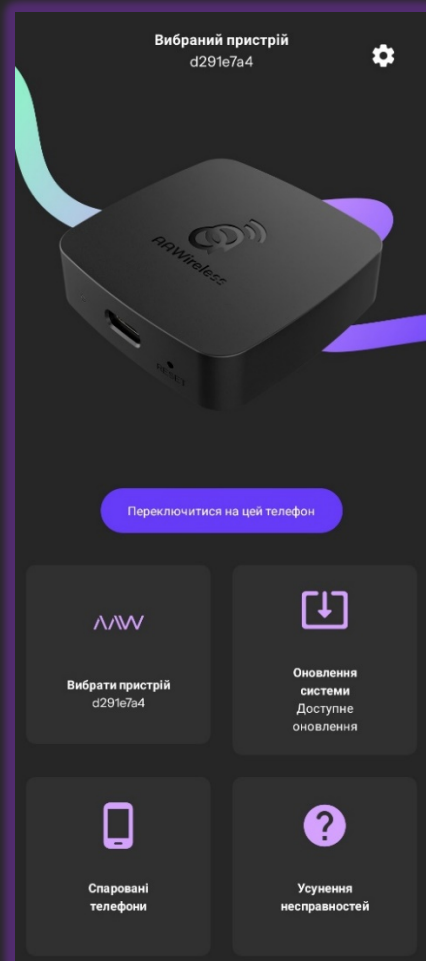


10. Вітаємо! Підключення завершено. Ви можете бачити головний екран додатку і далі керувати налаштуваннями адаптера за необхідності.

У верхній частині додатку з'явиться пропозиція **вказати марку/модель та рік** Вашого авто. Це дозволить оптимізувати канали передачі даних.

Далі підключення адаптера відбуватиметься автоматично при запуску мультимедійної системи автомобіля. Час запуску складає до 14 секунд.

Відключення адаптера також відбувається автоматично в залежності від присутності напруги на порті USB або ж протягом 3-5 хвилин, якщо адаптеру не вдасться знайти телефон поблизу.





Загальний огляд функцій додатку

На головному екрані зображення підключеного адаптера та його назва.

У правому верхньому куті кнопка Налаштувань.

Блок Меню має 4 кнопки:

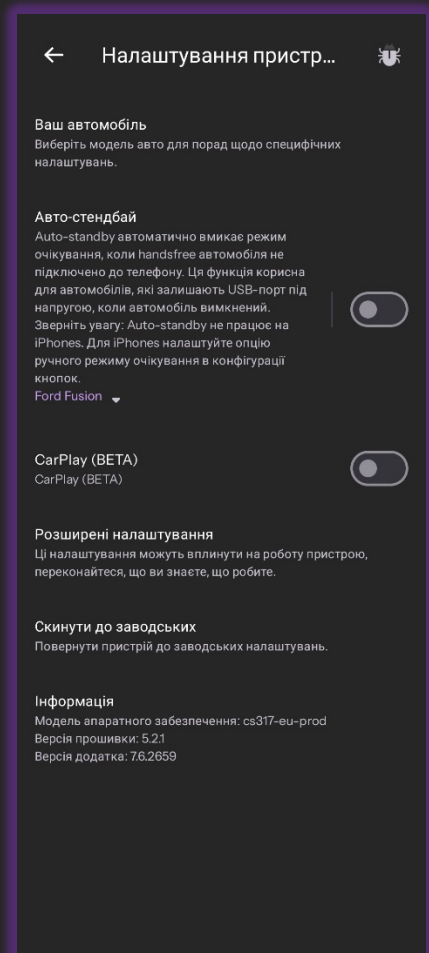
1. Меню Вибору пристрою
2. Меню Оновлень
3. Меню Телефонів
4. Меню Усунення несправностей

Кнопка **Переключитись на цей телефон** дозволяє переключатись між телефонами через додаток, а не через кнопку на адаптері.



Налаштування мають декілька опцій в залежності від підключеного телефону (Android чи iPhone):

1. Вибір автомобіля
2. Налаштування дії кнопки
3. Режим авто-стендбай, для окремої активації для певних автомобілів або ситуацій
4. Розширені налаштування (будь ласка, використовуйте, якщо Ви точно впевнені у діях, що виконуєте)
5. Скидання до заводських налаштувань (також доступно через тримання кнопки протягом 10 секунд)
6. Інформація про пристрій та додаток
7. Багрепорт для окремої взаємодії з Виробником





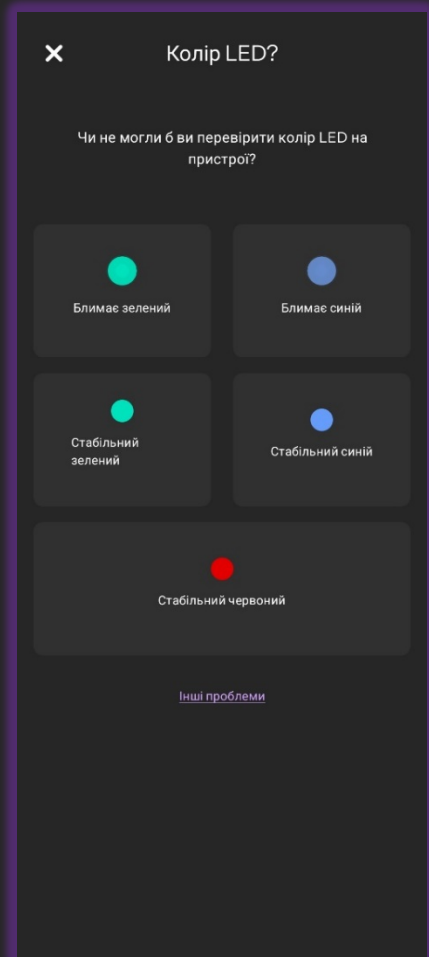
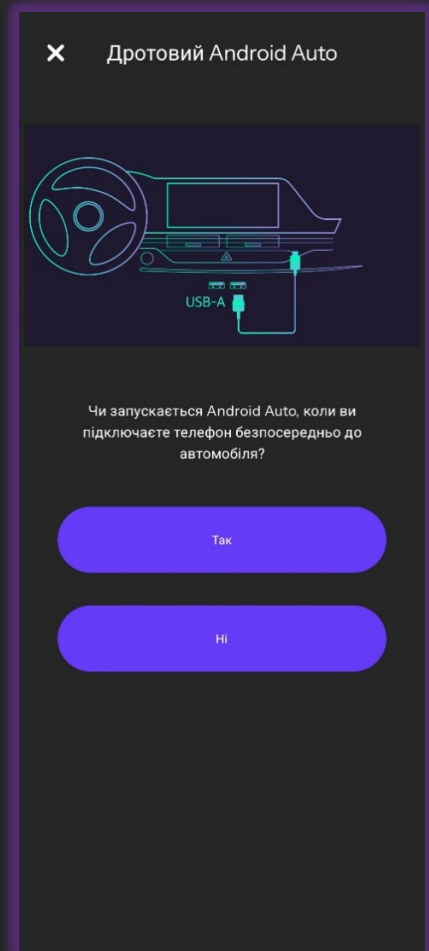
Якщо виникли проблеми з підключенням, скористайтесь вбудованим помічником в Меню Усунення несправностей.

Це інтерактивний помічник, що допомагає виправити базові помилки підключення та налаштування, якщо вони з'явилися.

Будь ласка, уважно слідкуйте за інструкціями та за необхідності зверніться у технічну підтримку.

Колір індикатора зазвичай допомагає зорієнтуватись у базових показниках роботи адаптера. Всього існує 6 станів індикації:

- Блімає **зеленим**
- Стабільний **зелений**
- Блімає **синім**
- Стабільний **синій**
- Стабільний **червоний**
- Стабільний **фіолетовий** (режим спарювання)

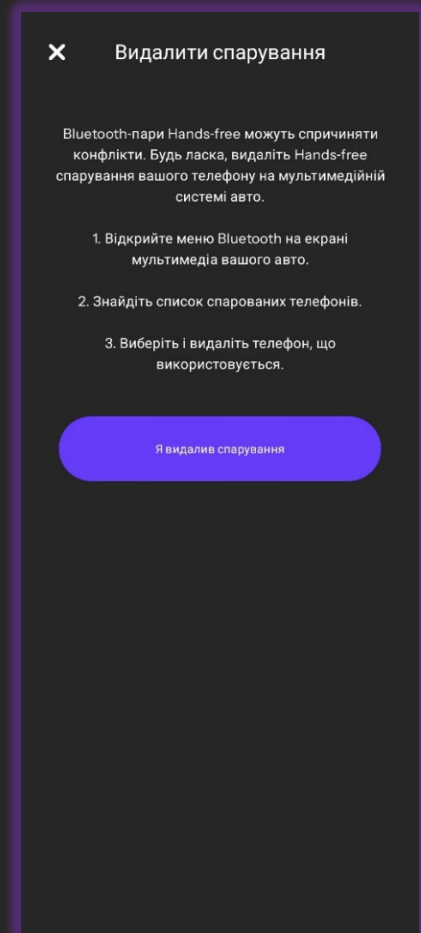




Блимає зеленим

Це означає проблему у з'єднанні через Bluetooth.

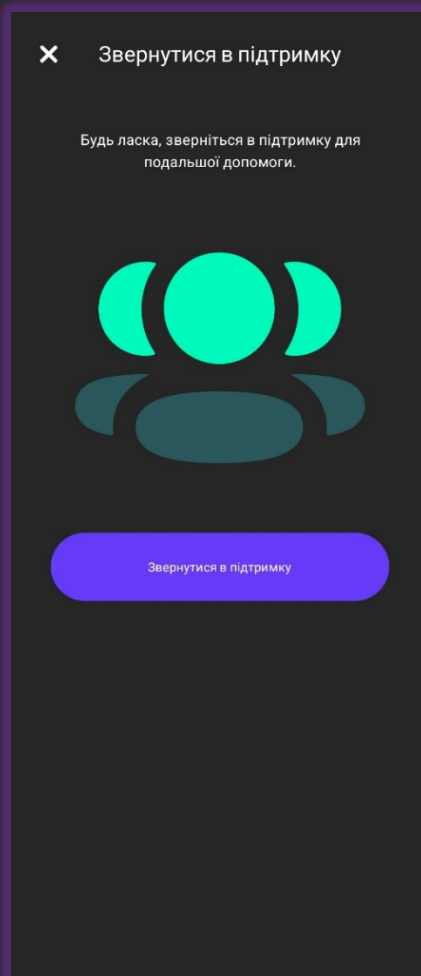
Зазвичай допомагає видалення раніше спарованих телефонів з мультимедіа автомобіля, а також з меню Bluetooth телефону.



Стабільний зелений

Може вказувати на зависання процесу запуску або відсутність можливості з'єднання через Bluetooth.

В цьому випадку радимо звернутись до технічної підтримки Дистрибутора або Виробника.

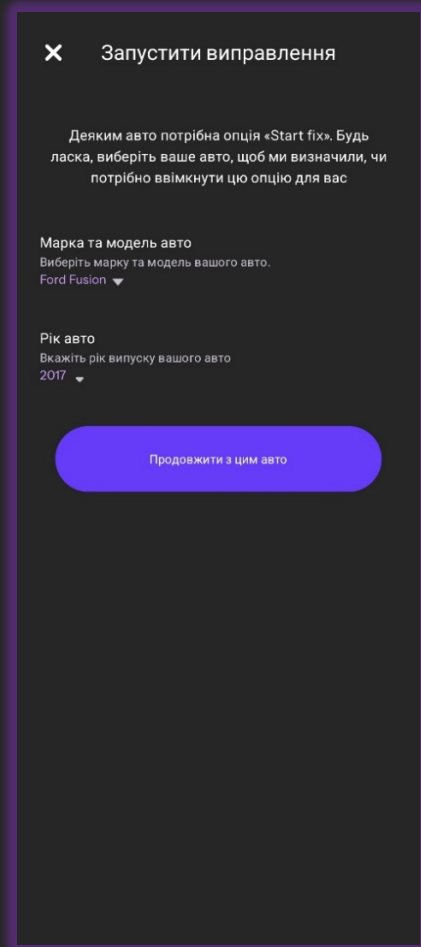




Блимає синім

Зазвичай відображає статус переходу на передачу даних через адаптер з телефону на мультимедіа автомобіля.

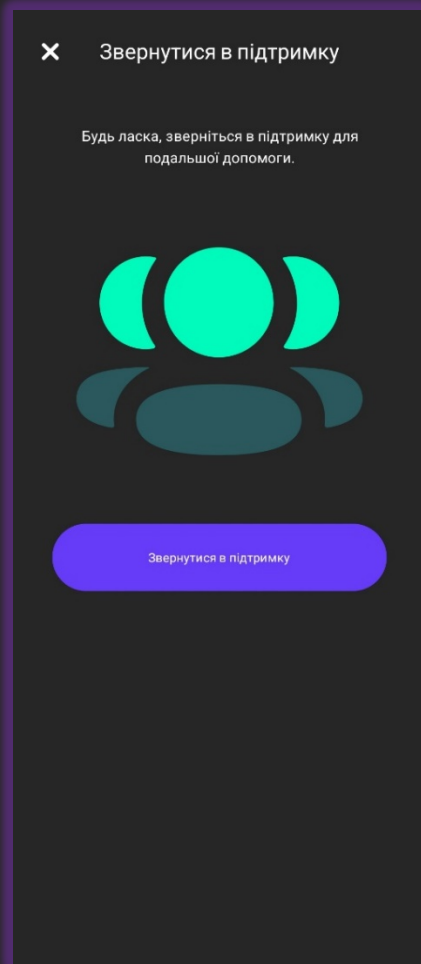
В деяких випадках Android Auto чи CarPlay не запускаються автоматично і для цього потрібно обирати опцію на екрані автомобіля. Для перевірки цього, будь ласка, скористайтесь порадами цього помічника, а також перевірте цю опцію на екрані свого автомобіля.



Стабільний синій

Зазвичай означає правильне функціонування адаптеру і стабільне з'єднання з мультимедійною системою автомобіля.

У випадку, коли при стабільному синьому світлі індикатора бездротове з'єднання не працює, будь ласка, зверніться до технічної підтримки Дистрибутора або Виробника.





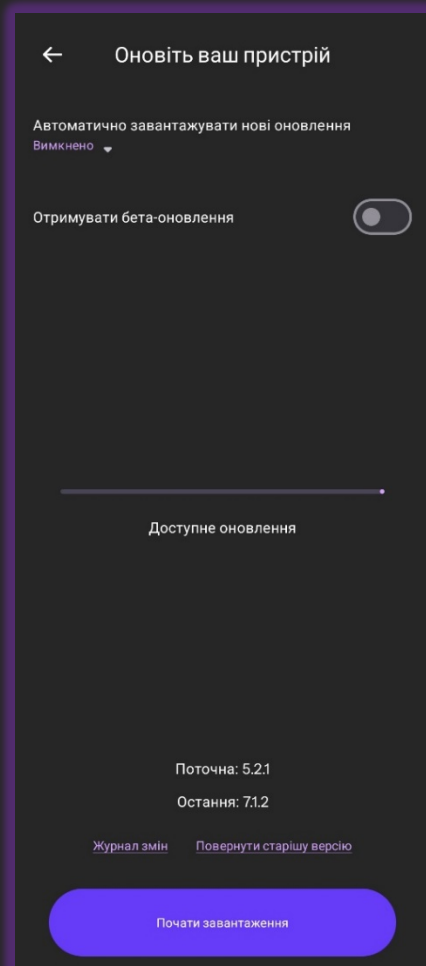
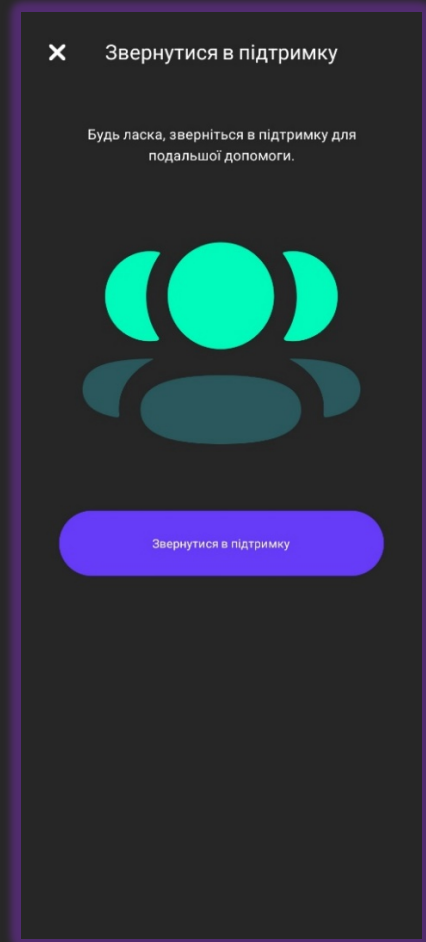
Стабільний червоний

Означає серйозний програмний збій прошивки. Для виправлення потрібно зв'язатись з технічною підтримкою Виробника.

Меню Оновлення пристрою

Дозволяє налаштувати процес отримання останніх оновлень. Має **Журнал змін** та функцію **Повернення старішої версії**.

Це може бути корисно при деяких ситуаціях, при яких старіші версії дають кращий результат.





support@wireless.in.ua

+38 077 10 10 800